

# Soutenir le Développement Cognitif et Social au Cours de l'Enfance



Sylvana Côté, Ph.D.

IdEx Chair en Psychopathologie Développementale, Université de Bordeaux  
Professeur, Université de Montréal

[sylvana.cote@gmail.com](mailto:sylvana.cote@gmail.com)

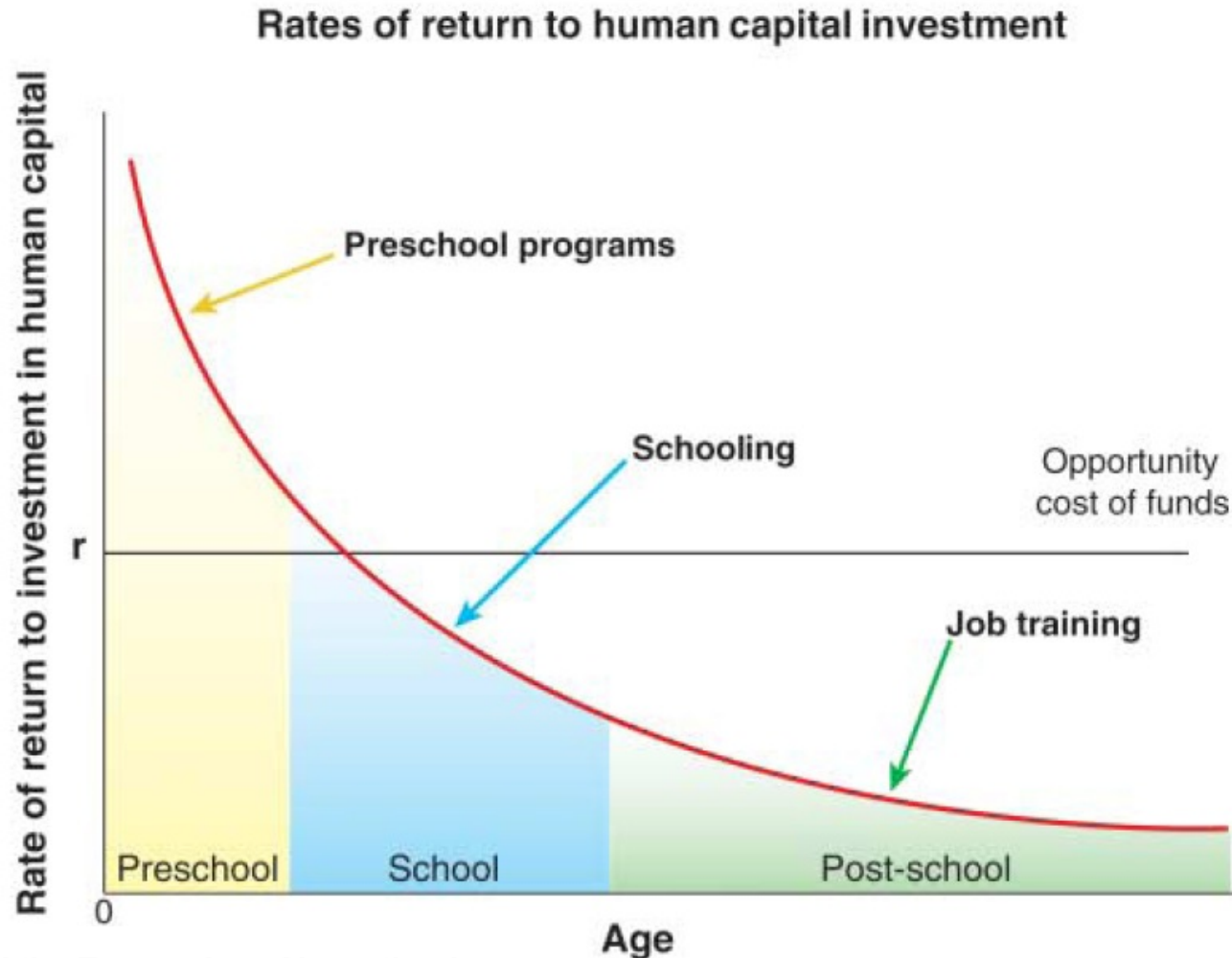
# THEMES DE RECHERCHE

1. Quels sont les trajectoires développementales et les facteurs de risque/protection favorisant un développement cognitif et social adapté?
2. Quels sont les mécanismes bio-psycho-sociaux responsables de la transmission intergénérationnelle des difficultés cognitives et sociales?
3. Stratégie pour réduire l'impact des facteurs de risque: Prévention à la petite enfance

# Pour mieux comprendre comment l'environnement peut soutenir le développement de l'enfant...

- L'évaluation des actions de soutien est nécessaire
- Le devis experimental permet d'effectuer cette évaluation de façon rigoureuse
- La randomization par grappe permet de mettre en place des programmes et des évaluations sans cibler des individus

# *The earlier the investment, the better the return*



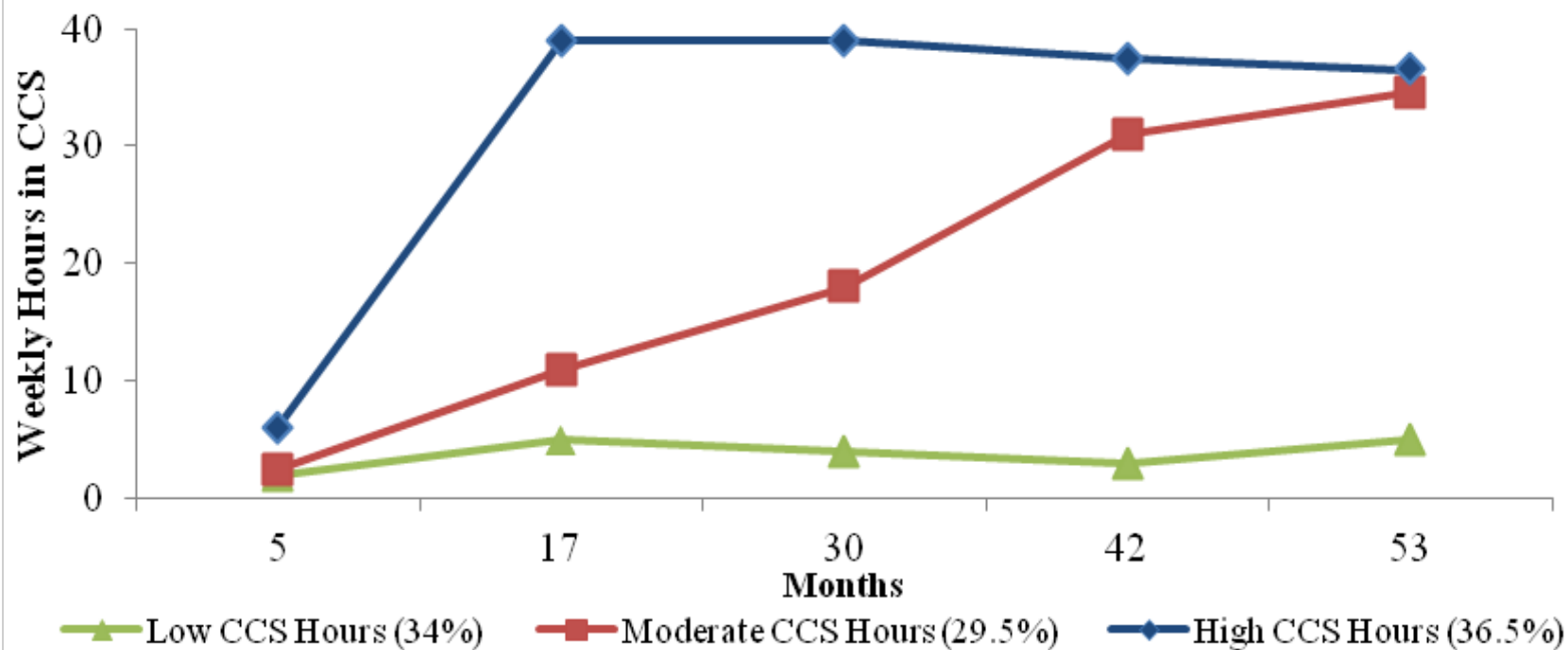
**Skill Formation and the Economics of Investing in Disadvantaged Children**

James J. Heckman, *et al.*  
*Science* 312, 1900 (2006);

# Utilisation des services au cours de la petite enfance

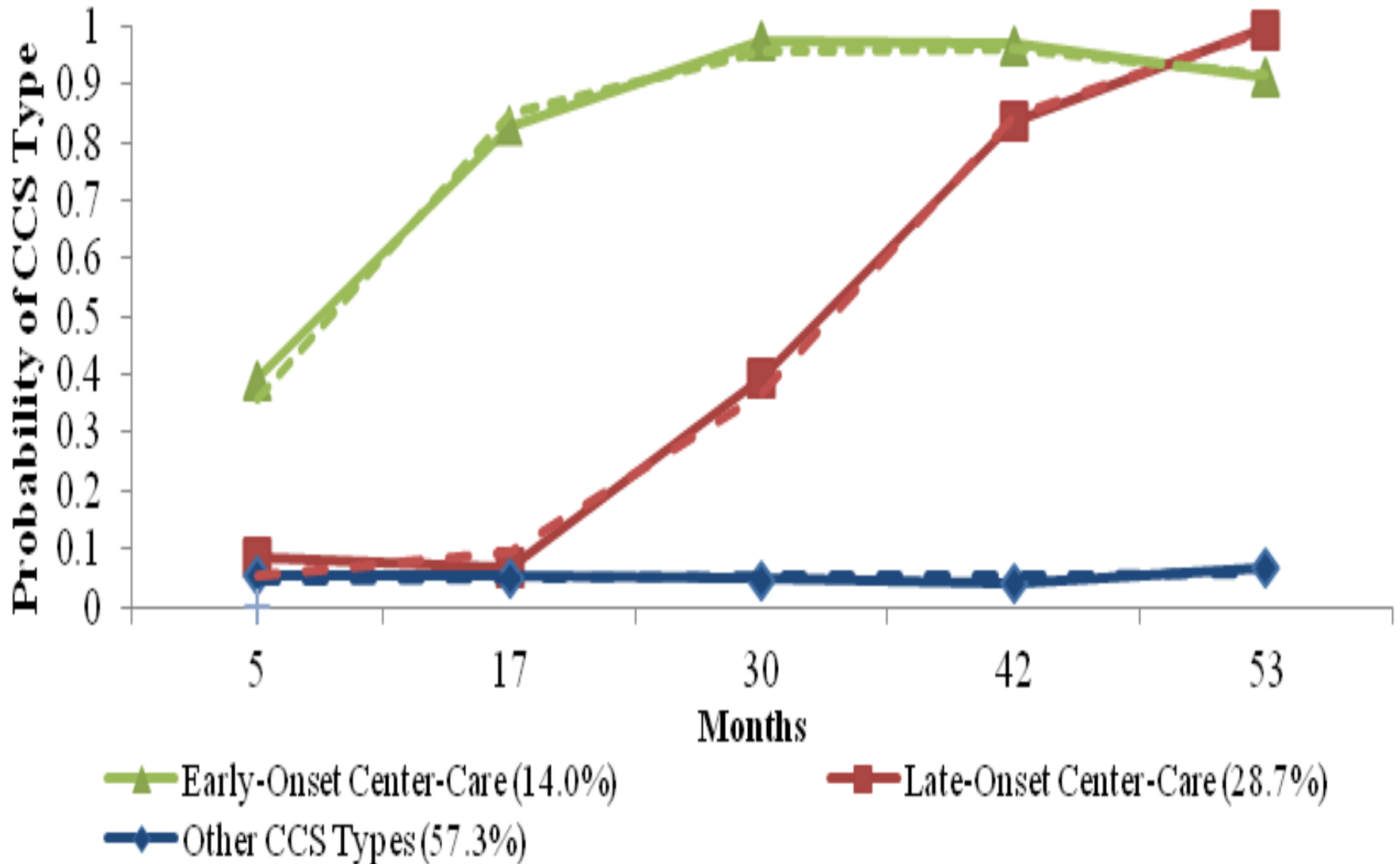
**Figure 1. Child Care Trajectories**

**A. Intensity ( $n=2120$ )**



# IV: Child Care **Type** Across Early Childhood

B. Type ( $n = 1800$ )



# Analyse des courbes de cortisol

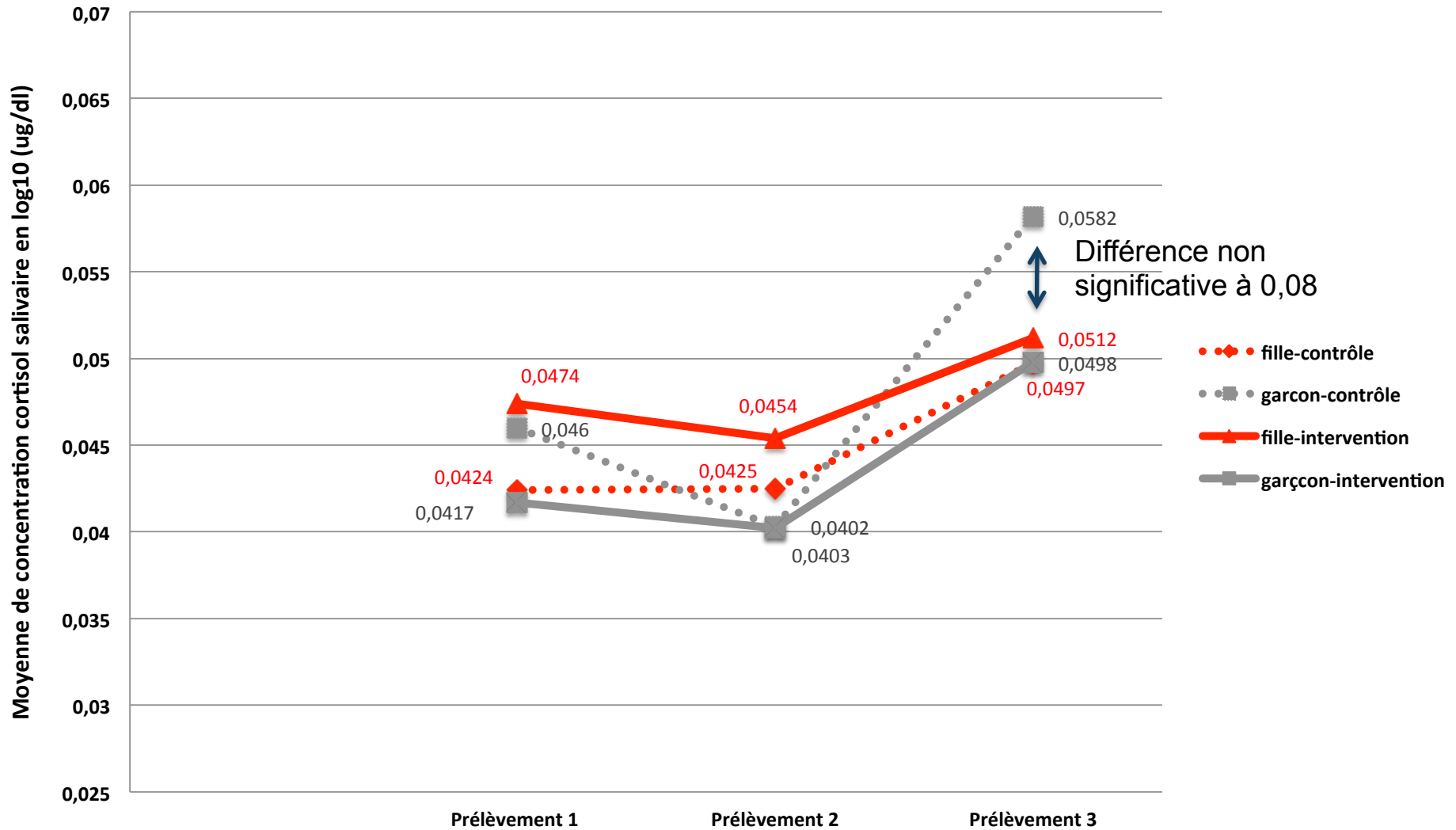
## ■ Prise de cortisol en après-midi

Concentration cortisol salivaire	Log 10 Moyenne de cortisol (ug/dl)		Comparaison par t-test (valeur p)
	Pré-intervention	Post-intervention	
Groupe contrôle	0,0549	0,0644	0,003
Groupe intervention	0,0512	0,0496	0,619

→ Analyse en fonction du sexe

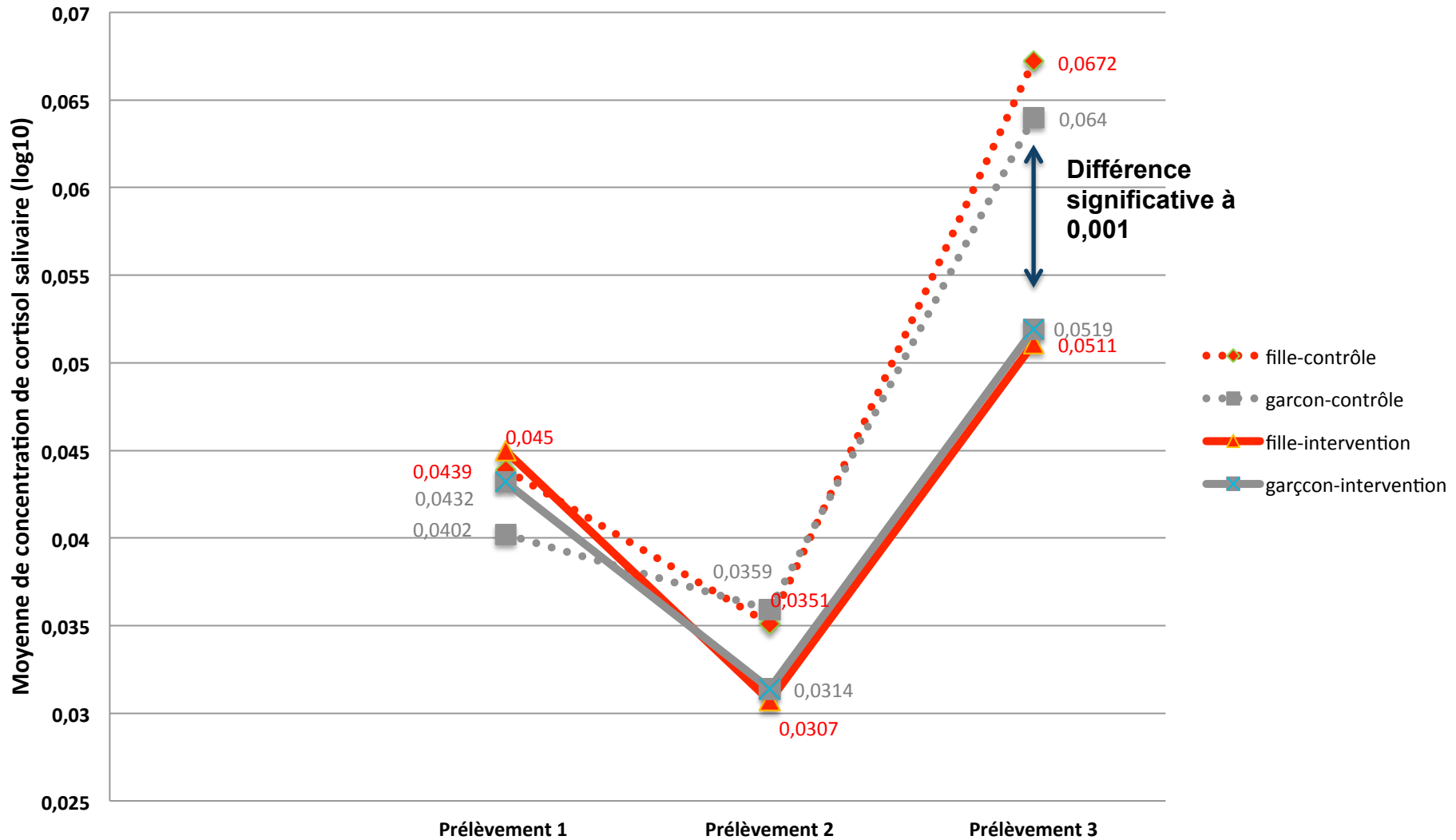
Évaluation d'un possible effet différentiel de l'intervention selon le sexe de l'enfant

# Patrons de cortisol en pré-intervention entre les groupes contrôlé et intervention selon le sexe





# Patrons de cortisol en post-intervention entre les groupes contrôle et intervention selon le sexe



# Prochaines étapes:

- Réplication
- Mesures de l'implantation
- Mesure des habiletés sociales visées par le programme
- Adaptation du programme

# Analyse multiniveau

<b>Niveau d'analyse</b>	<b>Variable</b>	<b>Variables de contrôle potentielles</b>
Niveau 1	Garderie Intervention vs Contrôle	Qualité de la garderie (ECERS-R)
Niveau 2	Identité de l'éducatrice	Qualité de l'éducatrice (Arnett)
Niveau 3	Identité de l'enfant	<ul style="list-style-type: none"><li>• Sexe de l'enfant</li><li>• Nombre d'heures de garde/ semaine</li></ul>
Niveau 4	Mesures répétées de cortisol <ul style="list-style-type: none"><li>• 3 mesures en pré-intervention</li><li>• 3 mesures en post-intervention</li></ul>	<ul style="list-style-type: none"><li>• Aliments ingérés par l'enfant avant la mesure</li><li>• Heure de la mesure</li><li>• Heure de la sieste</li></ul>

# Déroulement du devis Brindami

	Pré-intervention (octobre 2014)	Post-intervention (mai 2015)
Prélèvement de cortisol (N=3; 8h-11h30-16h)	X	X
Questionnaire santé de l'enfant	X	X
Questionnaire socio-démographique des parents	X	
Évaluation de la garderie (ECERS-R)	X	
Évaluation des comportements des éducatrices (ARNETT)	X	X
Questionnaires comportementaux de l'enfant, CBQ (N=2; parents et éducatrice)	X	X

**Table 1 : Suivi des participants de l'intervention Brindami**

Nombre de mesures en pré-intervention	Nombre de mesures en post-intervention				Total
	0	1	2	3	
0	32	0	1	34	67 (18,51 %)
1	0	0	0	3	3 (0,83 %)
2	2	0	2	15	19 (5,25 %)
3	31	1	8	233 (63,36 %)	273 (75,41 %)
<b>Total</b>	65 (17,96 %)	1 (0,28 %)	11 (3,04 %)	285 (78,73 %)	362 (100 %)



**Programme de soutien au  
comportements sociaux  
19 Garderies recrutées**

**GROUPE  
INTERVENTION  
10 Garderies**

**GROUPE  
CONTRÔLE  
9 Garderies**



Dans chaque  
Garderie

Dans chaque  
Garderie

2-3 éducatrices

→ 43 éducatrices en garderie  
nichées dans 19 garderies (CPE)

→ 362 enfants d'âge  
préscolaire nichés dans des  
groupes d'éducatrices en  
garderie

2-3 éducatrices

6-8 enfants  
(3-4 ans) par  
éducatrice

6-8 enfants  
(3-4 ans) par  
éducatrice

# Comportement sociaux: De quoi parle-t-on?

## Comportement prosocial:

- Ensemble de comportements humains dirigés vers autrui dans une logique d'entraide et dans le but de lui apporter de la joie, du bien être physique, psychologique et du réconfort.

## Comportement antisocial:

- Est un comportement manquant de considération pour les autres individus et susceptible d'être préjudiciable à la collectivité.